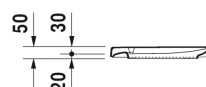
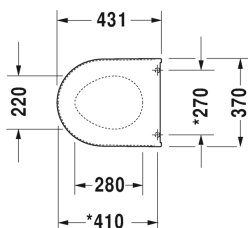


## Starck 3 Toiletsæde # 0063890000



Toiletsæde	Dimension	Vægt	Ordrenummer
rustfri stål hængsler, med dæmpet lukning			
<b>Farver</b>			
00 Hvid (Alpin)			
<b>Varianter</b>			
		2,700 kg	0063890000
<b>Matchende produkter</b>			
Gulvstående toilet Nordisk variant, (uden cisterne og sæde), Inklusiv fastgørelse, lodret afløb, EWL Klasse 2, 360 x 655 mm	360 x 655 mm		012601
Gulvstående toilet Nordisk variant, (uden cisterne og sæde), Inklusiv fastgørelse, vandret afløb, 360 x 655 mm	360 x 655 mm		012609
Gulvstående toilet (uden cisterne og sæde), Nordisk variant, Afløbssæt for lodret og vandret afløb 70 - 210 mm, længde justerbar, afløbsbøjning for lodret afløb fra 200 - 240 mm, Inkl. fastgørelse, 360 x 655 mm	360 x 655 mm		012809
Toilet til ekstern vandtilslutning, Nordisk variant, Inklusiv fastgørelse, vandret afløb, EWL Klasse 2, 6,0 L, 360 x 560 mm	360 x 560 mm		012409
Toilet vægmonteret Nordisk variant, EWL Klasse 1, 360 x 540 mm	360 x 540 mm		220009
Toilet vægmonteret, compact Nordisk variant, EWL Klasse 2, 360 x 485 mm	360 x 485 mm		220209
Vægmonteret toilet komfort Nordisk variant, siddehøjde + 50 mm, EWL Klasse 2, 360 x 545 mm	360 x 545 mm		221509
Toilet vægmonteret Bolteafstand 230 mm, Nordisk variant, EWL Klasse 2, 360 x 540 mm	360 x 540 mm		220609
Toilet vægmonteret Nordisk variant, inkl. Durafix, EWL Klasse 1, 360 x 540 mm	360 x 540 mm		222509
Toilet vægmonteret, compact Nordisk variant, inkl. Durafix, EWL Klasse 1, 360 x 485 mm	360 x 485 mm		222709
Toilet vægmonteret Duravit Rimless® åben skylle-rand, Nordisk variant, inkl. Durafix, EWL Klasse 1, 360 x 540 mm	360 x 540 mm		252709

**Starck 3 Toiletsæde # 0063890000**

---

*Alle tegninger indeholder nødvendige mål indenfor standard tolerancer. De er angivet i mm og er vejledende. For præcise mål, specielt ved specielle anvendelsesområder, anbefaler vi at vente til produktet er modtaget.*